

Hutchison Ports Gdynia

WITAMY W GDYNIA CONTAINER TERMINAL Sp. z o.o.



Niniejsza prezentacja ma na celu przekazanie informacji odnośnie zasad ruchu obowiązujących na terenie Gdynia Container Terminal Sp. z o.o.

Na podstawie art. 8 ust. 1 Ustawy o drogach publicznych z dnia 21 marca 1985r. (tj. Dz.U. z 2020r., poz. 470 ze zm.)

drogi komunikacyjne

na terenie Gdynia Container Terminal Sp. z o.o.

są drogami wewnętrznymi,

niezaliczonymi do żadnej kategorii dróg publicznych

Obowiązkowe środki ochrony indywidualnej w poszczególnych strefach



PORUSZANIE SIĘ PO STREFIE „0” TERMINALU

A decorative graphic on the right side of the slide, consisting of a yellow trapezoidal shape on top and a blue rectangular shape below it, both pointing towards the right.

Prędkość maksymalna



Na terminalu **bezwzględne pierwszeństwo**
ma transport technologiczny



Ogólne zasady poruszania się

Nie wchodzimy
pomiędzy kontenery...



...ani pomiędzy
kontenery i suwnice...



Ogólne zasady poruszania się

...ani pomiędzy manewrujący sprzęt.

Ze względu na rozmiar sprzętu oraz transportowanych ładunków, operator nie zawsze jest w stanie Ciebie zauważyć...



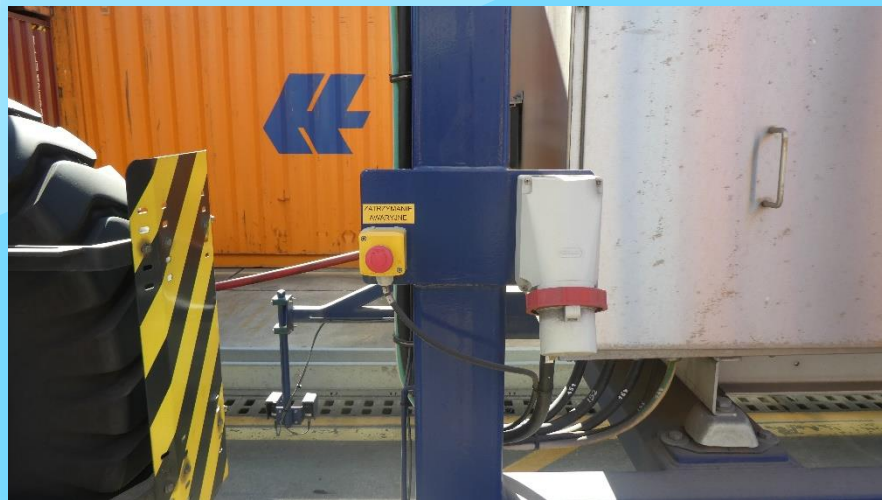
Ogólne zasady poruszania się

Nie
przechodzimy na
skrótę ani
pomiędzy
podwoziem
suwnicy



Ogólne zasady poruszania się

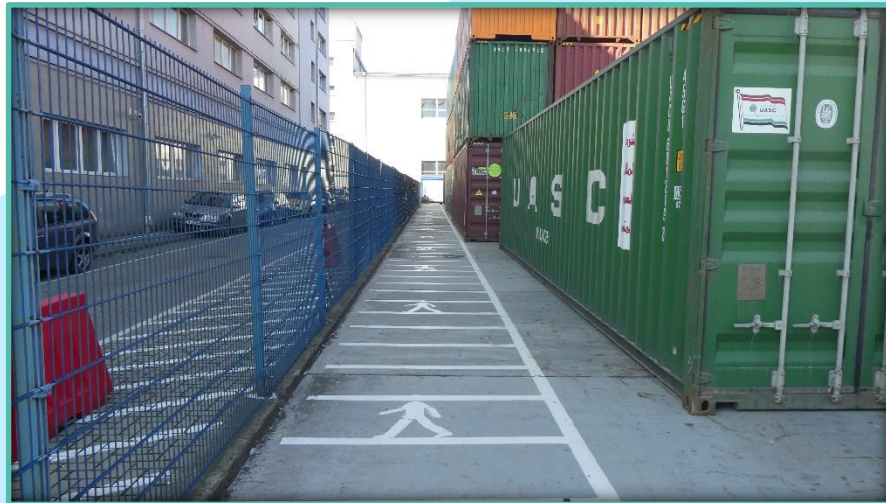
W sytuacji awaryjnej – szczególnie zagrożenia życia – zawsze masz prawo wcisnąć **przycisk zagrożenia awaryjnego** znajdujący się na suwnicy!!!



Ciągi komunikacyjne dla ruchu pieszego

Na ciągu komunikacyjnym dla ruchu pieszego pieszy ma zawsze pierwszeństwo

Jeśli pieszy znajduje się w miejscu, gdzie nie ma żadnych ciągów dla pieszych – **MA OBOWIĄZEK USTĄPIĆ PIERWSZEŃSTWA** wszystkim pojazdom



OGÓLE ZASADY PORUSZANIA SIĘ W RUCHU KOŁOWYM

A decorative graphic on the right side of the slide, consisting of a yellow trapezoidal shape overlapping a blue rectangular shape. The yellow shape is positioned above and to the left of the blue shape, creating a layered effect.

Zasady poruszania się w ruchu kołowym

Wszystkie pojazdy powinny posiadać ważne badania techniczne, a ich kierowcy odpowiednie uprawnienia, przewidziane przepisami.

The image displays three Polish documents related to vehicle registration and driving. The top document is a technical inspection certificate (Kontrola Techniczna) for a vehicle with registration number S0735594. It includes a table of inspection results for various components (AM, A1, A2, A, B1, B, C1, C, D1, D, BE) and their respective dates. The middle document is a vehicle registration certificate (Dowód Rejestrowy) for a car with registration number 0007046, owned by Kowalski Jan. The bottom document is a driver's license (Dowód Prawa Jazdy) for a driver named Kowalska Maria, with license number 0007046, valid for driving a car (category B).

	9.	10.	11.	12.
AM		19.01.13	01.09.32	
A1				
A2				
A				
B1		01.07.99	—	
B		18.11.93	—	
C1		01.07.99	22.08.22	95.22.08.2022
C		23.01.96	22.08.22	95.22.08.2022
D1				
D				
BE		17.11.97	01.09.32	

WSPÓLNOTA EUROPEJSKA
RZECZOSPOLITA POLSKA
POLSKA REPUBLIKA

PREZYDENT N. ST. WARSZAWY
DZIELNICA MOKOTÓW
UL. RAKOWIECKA 25/27
02-517 WARSZAWA

ORGAN WYDAWCZY
DMI IPMK

01 TOYOTA
02 ELIZ
228190 (W)
03 KONDLA

04 JTDK26E180089128
05 B 01.07.2005 | 06.11.2013 | 07 H

Zasady poruszania się w ruchu kołowym

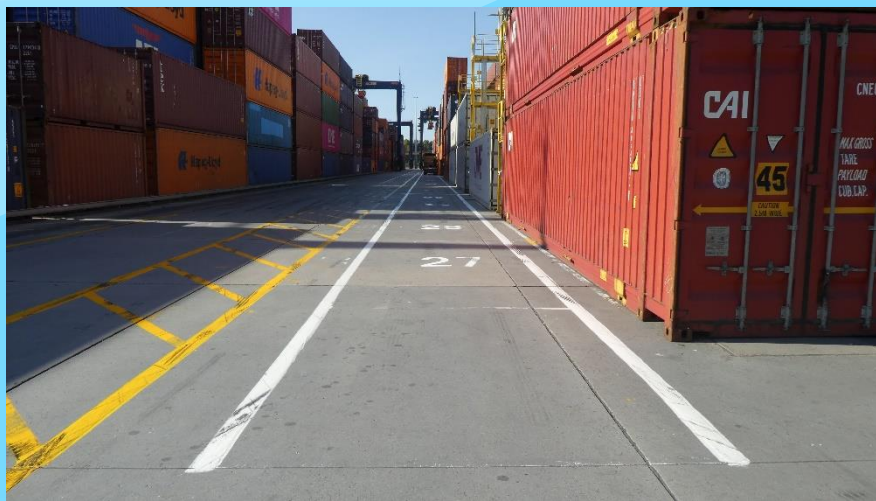


Wszystkie pojazdy poruszające się po terminalu powinny mieć włączone światła mijania.



Zasady poruszania się w ruchu kołowym

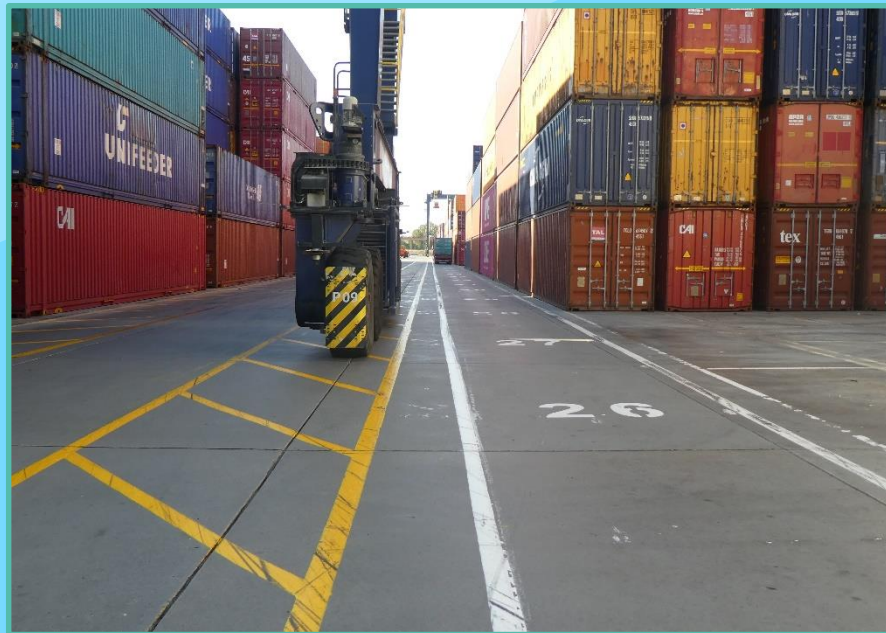
Ruch kołowy na terminalu odbywa się po wyznaczonych szlakach komunikacyjnych



Zasady poruszania się w ruchu kołowym

Nie wjeżdżamy ani
nie parkujemy na
żółtej „zebrze”:

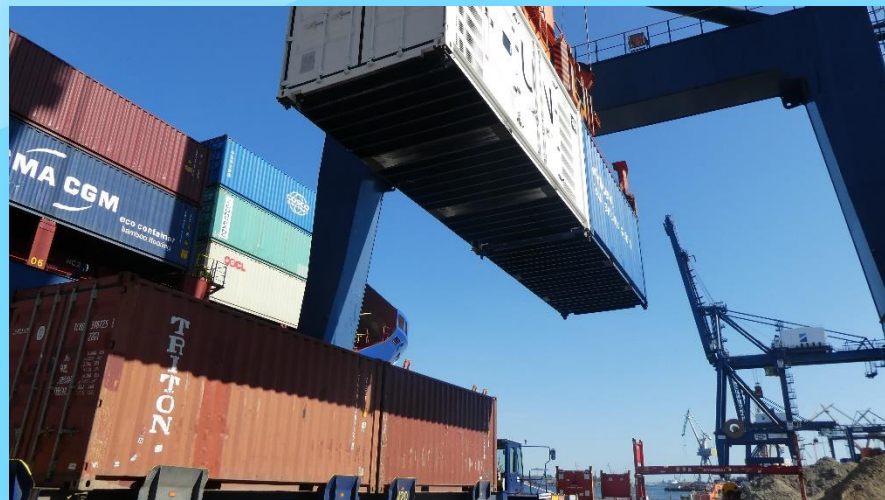
to tor
zarezerwowany dla
suwnicy placowej
lub nabrzeżowej



Zasady poruszania się w ruchu kołowym

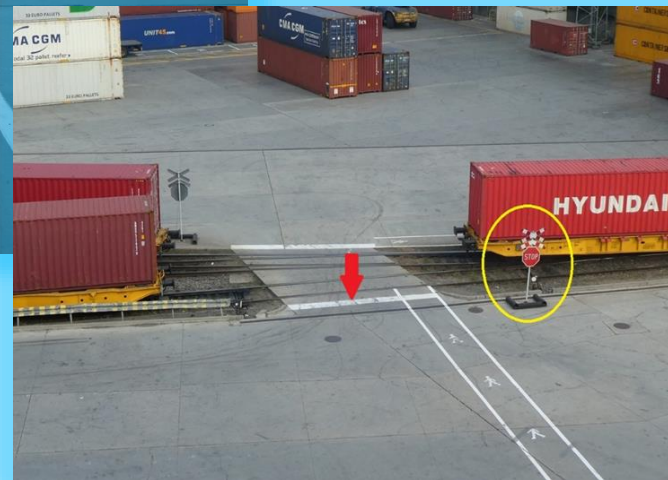
Nigdy nie przejeżdżaj pod zawieszonym ładunkiem!!!

Na terenie całego terminalu zachowaj wzmożoną ostrożność – operator suwnicy nie zawsze widzi wszystko, co się dzieje wokół urządzenia.



Zasady poruszania się w ruchu kołowym

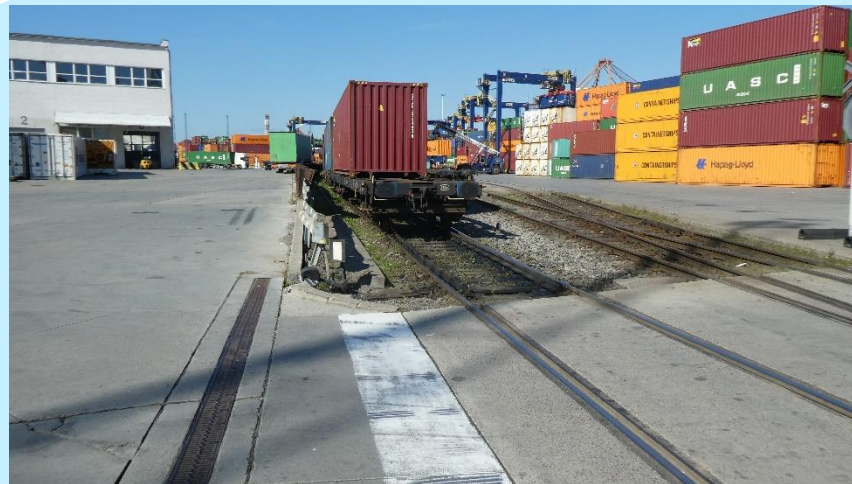
Zawsze
zatrzymuj się na
znaku „STOP!”
lub linii
zatrzymania.
Ruszaj dopiero
po
przepuszczeniu
wszystkich
pojazdów!



Zasady poruszania się w ruchu kołowym

Zatrzymujemy się na znaku „STOP!” przed każdym przejazdem kolejowym. Nie wolno przejechać przez tory:

- po sygnale ostrzegawczym lokomotywy lub obsługi manewrowej do czasu zakończenia przetaczania,
- gdy nie ma możliwości zachowania bezpiecznej odległości od stojących wagonów,
- gdy skład jest w ruchu.



Zasady poruszania się w ruchu kołowym

Na drogach i placach technologicznych oraz na przejazdach kolejowych kierowców obowiązuje **szczególna ostrożność**, dostosowanie prędkości jazdy do warunków panujących na terenie terminalu, a w sytuacjach awaryjnych **stosowanie się do poleceń** wyznaczonej osoby kierującej ruchem, w tym również osoby kierującej manewrami kolejowymi.



Zasady poruszania się w ruchu kołowym

Przed wjazdem na ciągi komunikacyjne placów składowych obowiązkiem kierującego pojazdem samochodowym jest upewnienie się, czy wjazd nie koliduje z:

- ruchem wagonów (przejazd kolejowy usytuowany jest na głównej drodze dojazdowej do placów składowych),
- ruchem oraz pracą suwnic i urządzeń technologicznych,
- naprawami i czynnościami serwisowymi urządzeń technologicznych.



Zasady poruszania się w ruchu kołowym

Zatrzymanie się suwnicy RTG na szczycie pól składowych nie jest manewrem ustąpienia pierwszeństwa innym pojazdom.



ZAŁADUNEK I ROZŁADUNEK



Załadunek i rozładunek kontenerów

Ciągniki trasowe wjeżdżają na terminal przez bramę od 1 do 6 i po otrzymaniu biletu CMS udają się na miejsce załadunku lub rozładunku.

GDYNIA CONTAINER TERMINAL S.A.


DD/MM/RRRR NR KWITU

Nr kont :
Status kontenera:
Rozmiar/Typ:
Gestor:
Nr. Rejestracyjny:
Złożenia:

xx-yy-z

Kolejność:

6.10.2020 GCW/99999

 HUTCHISON PORTS
GDYNIA

Gdynia Container Terminal S.A.

Kod rodzaju zlecenia: PT01
Nazwa rodzaju: Połączenie towaru z magazynu

Numer dokumentu: GFB4218162020 Status: W realizacji - Magazyń
Data wprowadzenia: 07.10.2020 16:38
Data potwierdzenia: 08.10.2020 15:14
Data realizacji: 08.10.2020
Kod firmy:

Z magazynu Do samochodu: Numer rejestracyjny: Numer naczepy:
Nazwisko kierowcy: Imię:
Nr dokumentu kierowcy:
Status celny: IMPORT, Dopuszczenie do obrótu.

ID partii	Nazwa towaru	Stk	Jedn. miary	Waga (kg)
Magazyń i status towaru	Miejscę zlożenia			
Numer kontenera	Opis towaru			
Numer deklaracji skróconej	Adresacja Urzędu Celnego			
64039	Wynalazki - Inp	2	KRUG	20800
UE / Odbiorca	PLG			
34202020	DLH18 EX DFSU2902570			
12602230200017402000	20P131030480172834			
Łączna waga towarów (kg):		20800		

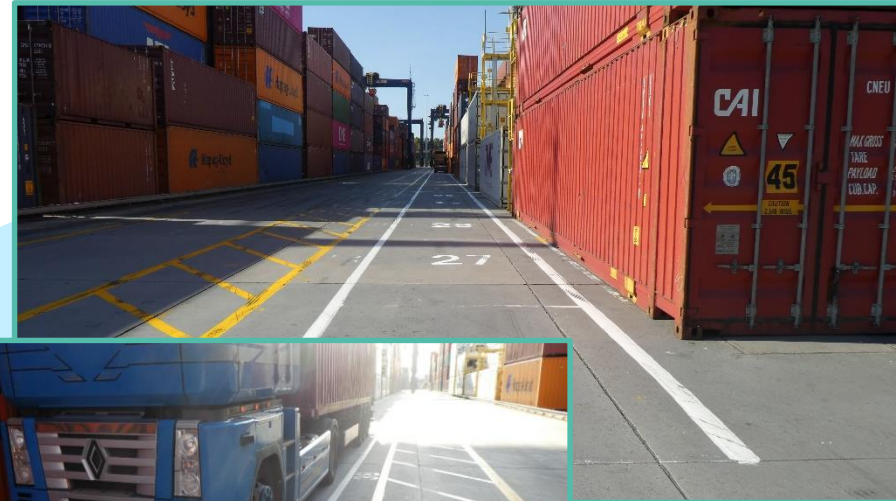
Opis zbieranych czynności:

Uwagi:

Platnik: _____
Data, pieczęć i podpis zbierającego

Załadunek i rozładunek kontenerów

Po awizacji na
bramie ustaw
się na polu
zgodnie z
otrzymanym
numerem



Załadunek i rozładunek kontenerów

Ustaw pojazd w odpowiedniej pozycji zgodnie z otrzymanym biletem i współpracuj z operatorem suwnicy bez wychodzenia z kabiny w celu poprawnego załadowania/wyładowania kontenera z naczepy. Zestaw (ciągnik/naczepa) oczekujący na obsługę nie może wystawać poza skraj pola.



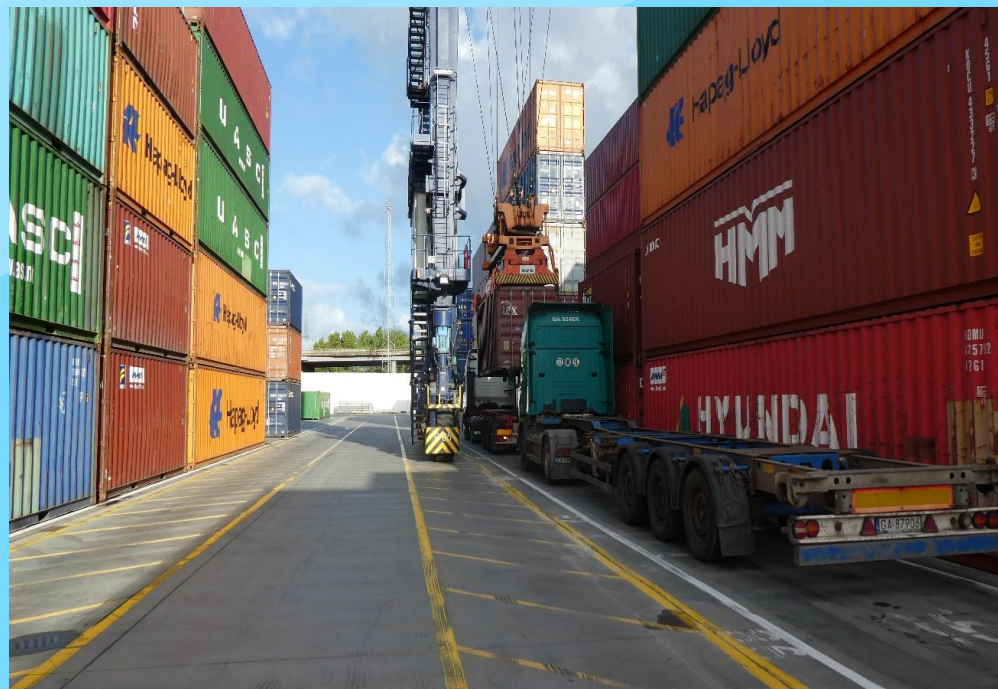
Załadunek i rozładunek kontenerów

W trakcie oczekiwania na załadunek włączone muszą być co najmniej światła pozycyjne



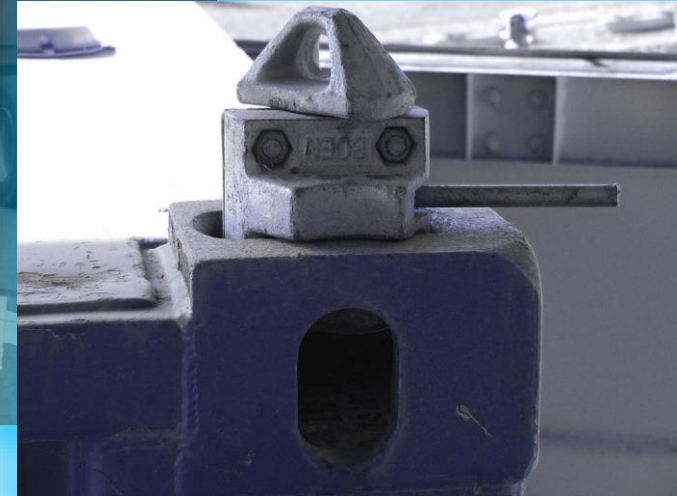
Załadunek i rozładunek kontenerów

Czekaj na swoją
kolej. Nie
wysiadaj z
samochodu



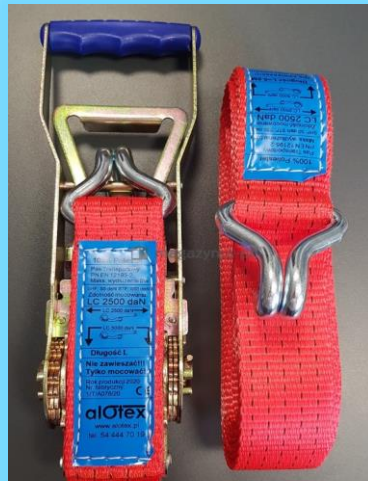
Zabezpieczanie ładunku

Na kierowców pojazdów trasowych nakłada się obowiązek odbezpieczenia kontenerów przed bramą wjazdową na teren terminalu GCT i zabezpieczania kontenerów przed bramą wyjazdową z terminalu GCT (zatrzymać się na żółtej linii przed bramą)



Zabezpieczanie ładunku

Na kierowców pojazdów z ładunkami drobnicowymi nakłada się obowiązek rozmocowania i zamocowania ładunku bezpośrednio przed i po operacji przeładunkowej w miejscu przeładunku.



Ważenie pojazdów



Przy wyjeździe zatrzymaj się na znaku stop przed bramą: to konieczne, by pomiar wykonany przez wagę osiową był prawidłowy.

Zgodnie z polskimi przepisami od 2021r. wszystkie pojazdy wyjeżdżające z terminalu muszą być ważone.

ALARM RADIOMETRYCZNY

W przypadku alarmu wszczętego przez bramki radiometryczne:

- kierowca zobowiązany jest do postępowania zgodnie z wytycznymi otrzymanymi od pracownika kompleksu bramowego,
- pojazd nie zostaje wpuszczony z teren terminalu lub wypuszczony z terenu terminalu,
- zostaje skierowany na pas oczekiwania za bramą wjazdową w celu dokonania czynności kontrolnych przez Straż Graniczną

Czynności zabronione na terenie terminalu GCT



Zakaz palenia na całym terminalu poza wyznaczonymi miejscami



Dotyczy także używania kuchenek gazowych w kabinach pojazdów!

Zakaz prowadzenia pojazdów pod wpływem alkoholu i środków odurzających



Zakaz robienia zdjęć i filmowania



Czynności zabronione

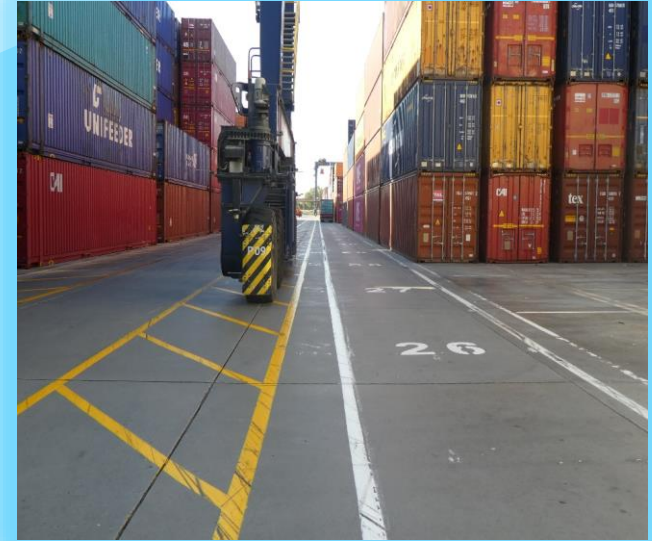
Wjazd na teren terminalu pojazdów trasowych z dziećmi oraz członkami rodzin kierowców i osobami, których obecność nie jest związana z operacjami przeładunkowymi.



Czynności zabronione

Zatrzymywanie i postój na

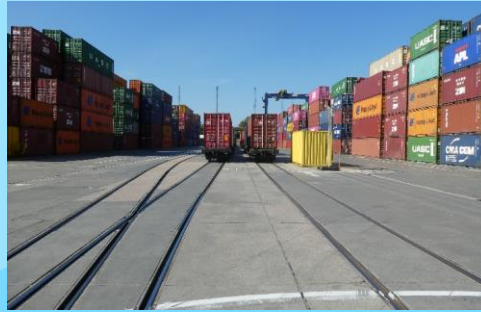
- wewnętrznych drogach komunikacyjnych i ich skrzyżowaniach,
- wyznaczonych ścieżkach jazdy suwnic placowych i nabrzeżowych (oznakowanych żółtymi ukośnymi pasami),



Czynności zabronione

Zatrzymywanie i postój na:

- torach i przejazdach kolejowych,
- torowiskach suwnic nabrzeżowych,
- wyznaczonych ścieżkach dla pieszych.



Czynności zabronione

Spanie w
kabinach
pojazdów
samochodowych



Czynności zabronione

Zanieczyszczanie dróg, placów, nabrzeży
i kanałów portowych.



POSTANOWIENIA KOŃCOWE



Wypadek lub kolizja

W przypadku kolizji skutkującej uszkodzeniami materialnymi lub utrudnieniami w ruchu drogowym, a spowodowanej przez użytkownika sieci drogowej terminalu, zobowiązany jest on niezwłocznie do poinformowania GCT o tym fakcie i złożenia w formie pisemnej stosownego oświadczenia zawierającego opis zdarzenia.



- Naruszenie postanowień niniejszego Regulaminu powoduje cofnięcie zezwolenia na wjazd na teren terminalu kontenerowego na czas określony lub na stałe.
- Prezes Zarządu GCT lub Dyrektor Zarządzający może zarządzić ograniczenie lub całkowite wstrzymanie wjazdu na teren terminalu kontenerowego, w tym również czasowe lub całkowite wstrzymanie wydawania przepustek wjazdowych.

Telefony na terminalu

Dysponent

58 78 55 316 lub 58 78 55 318

Telefon alarmowy:

58 78 55 100

**Używać tylko w celu ratowania życia i
zdrowia ludzi!**

*Używanie w innych celach może skutkować brakiem
możliwości wjazdu na terminal!!!*

THE WORLD'S LEADING PORT NETWORK